

La thérapie assistée par l'animal en gérontologie

Promouvoir le bien-être et la qualité de vie

Présenté par :

Anne-Julie VAILLANT-CISZEWICZ

Psychologue Clinicienne en gérontologie,
Docteure en Psychologie
Psychothérapeute TeCC et EMDR

Contact : vaillantciszewicz.a@chu-nice.fr

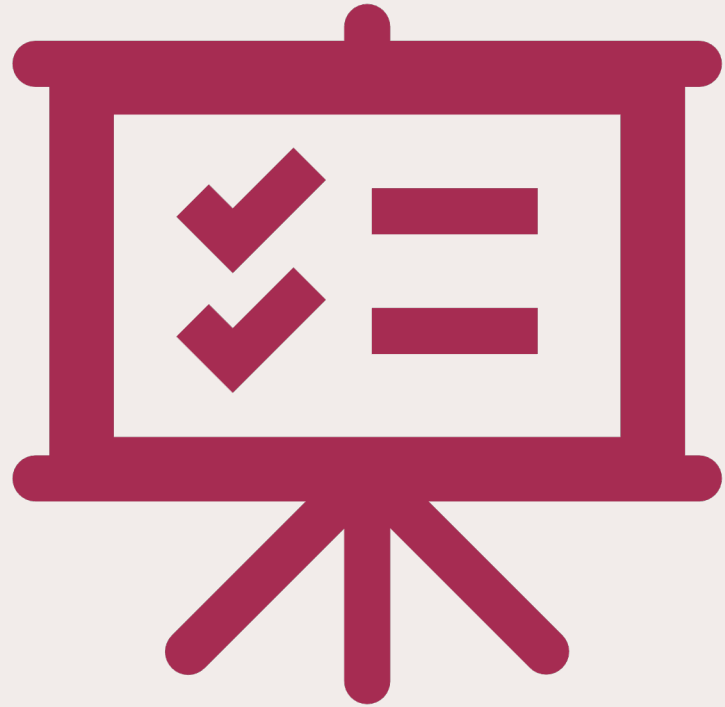


Association pour le Développement
du Droit Animalier

Sommaire de la conférence

- 1) Présentation
- 2) Le vieillissement
- 3) La thérapie assistée par l'animal (définitions et objectifs)
- 4) La thérapie assistée par l'animal en gérontologie
- 5) Conclusion



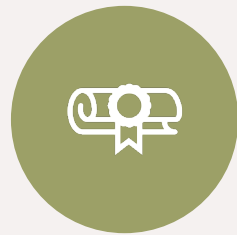


1) PRESENTATION

Mon parcours... qui suis-je?



Psychologue Clinicienne
en Gériatrie (2015)



Thèse d'Université
Psychologie (2020)



Exercice libéral (thérapies
TeCC et EMDR) et EHPAD
(2015-2022)



Post-Doctorat (2023)





**2) Le
vieillissement**

LA GERONTOLOGIE & LA GERIATRIE

Vieillesse normale

Vieillesse pathologique



2 examples



Zoom sur les maladies d'Alzheimer et les Maladies Apparentées



Spécificités

- La plus connue : Maladie d'Alzheimer (mémoire au 1^{er} plan)
- 900 000 personnes en France
- Autres maladies associées (DFT, DV, DCL ;etc.)





Les traitements

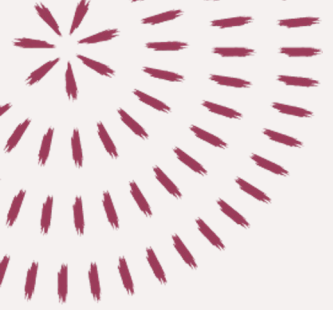
Pas de traitements médicamenteux efficaces

Des axes de prevention en amont ++

Le non médicamenteux en premiere intention



Les interventions non médicamenteuses








Définition



« Une INM est une intervention **non invasive et non pharmacologique** sur la **santé humaine fondée sur la science**. Elle vise à prévenir, soigner ou guérir un problème de santé. Elle se matérialise sous la forme d'un produit, d'une méthode, d'un programme ou d'un service dont le contenu doit être connu de l'utilisateur. Elle est reliée à **des mécanismes biologiques et/ou des processus psychologiques** identifiés. Elle fait l'objet d'études d'efficacité. Elle a un impact observable sur **des indicateurs de santé, de qualité de vie, comportementaux et socioéconomiques**. Sa mise en œuvre nécessite des compétences relationnelles, communicationnelles et éthiques » (Plateforme universitaire collaborative CEPS, 2017)

Classification des Interventions Non Médicamenteuses (INM)

 Psychologiques	 Physiques	 Nutritionnelles	 Numériques	 Élémentaires
Art Thérapies	Programmes d'activité physique	Compléments alimentaires	m-Santé	Préparations minérales
Programmes d'éducation santé	Hortithérapies	Programmes nutritionnels	Thérapies par le jeu vidéo	Préparations mycologiques
Psychothérapies	Physiothérapies		Thérapies par la réalité virtuelle	Préparations botaniques
Pratiques psychocorporelles	Thérapies manuelles			Méthodes électromagnétiques
Thérapies assistées par l'animal	Programmes balnéologiques			Cosmécéutiques



3) La Thérapie Assistée par l'animal (TAA)

Contexte



Les origines

Anciennes civilisations

(Egypte -> Dauphins thérapeutique)

Hippocrate (Grèce Antique) le père de la médecine -> bienfaits thérapeutiques des chevaux

18^{ème} siècle : les médecins se rendent compte que l'animal génère des interactions positives avec les malades psychiatriques



Après la seconde Guerre mondiale

Soldats du front présentent
des TSPT et problèmes de
santé mentale

Programme de réadaptation
et de réintégration sociale
avec l'animal

Création de programmes
officiels dans les hôpitaux

En 2023 Dans quel contexte ?

- Les écoles
- Les centres de réadaptation
- Les prisons
- Les EHPAD
- L'hôpital



Définition



**Thérapie
Assistée
par
l'animal
(TAA)**

Zoothérapie ou
animalothérapie

Animaux domestiques ou
entraînés pour améliorer la
santé (physique
émotionnelle et/ou sociale)

Quelle différence entre médiation et thérapie assistée par l'animal?

La médiation vise à promouvoir le bien-être , la médiation, l'éducation ou la rééducation

L'animal est une médiation permettant d'atteindre des objectifs(communication, autonomie etc)

La TAA est une approche thérapeutique menée par des professionnels de santé qualifiés (psychologue, IDE)

Elle traite des problèmes de santé physique ou mentale





Quelle formation pour la TAA?

Formation de base en santé ou sciences humaines (psychomotricité, psychologie etc)

Il existe des formations spécifiques (concepts théoriques, intervention, aspect éthique, sécurité et gestion des animaux dans un cadre thérapeutique). Des stages sont prévus.

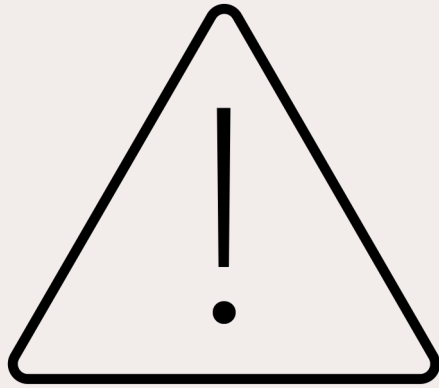
Une connaissance du comportement animal : les besoins et le bien-être de l'animal sont FONDAMENTAUX (éthologie animale, communication animale, bonne pratique en matière de soin et de bien-être animal)

Il existe des certifications et/ou des accréditations

Et l'animal?

- La selection de l'animal est importante et de son temperament/caractère
- Un animal sociabilisé dès son jeune âge et obéissant
- Formation spécifique à la thérapie
- Certification (Thérapie Animale Québec)





Il est donc impossible d'effectuer la TAA sans une formation adaptée .

The image features two zebras in a savanna setting, with their heads touching. The background is a soft-focus landscape with tall grasses. Overlaid on the image are several decorative elements: concentric circles of varying sizes and colors (white, light blue, and light green) scattered across the scene, and a semi-transparent white shape that partially covers the zebras' heads and necks. The text 'Les objectifs de la TAA' is centered in a bold, white, sans-serif font.

Les objectifs de la TAA



OBJECTIF PRINCIPAL :
ÉTABLIR UNE
RELATION POSITIVE
ENTRE L'ANIMAL ET
LE PARTICIPANT

FACILITER LA
COMMUNICATION



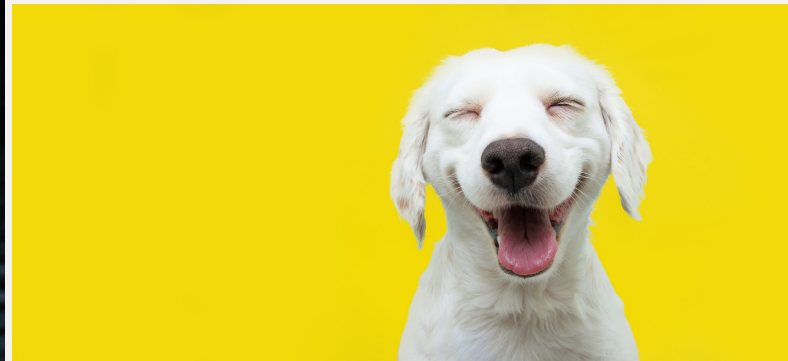
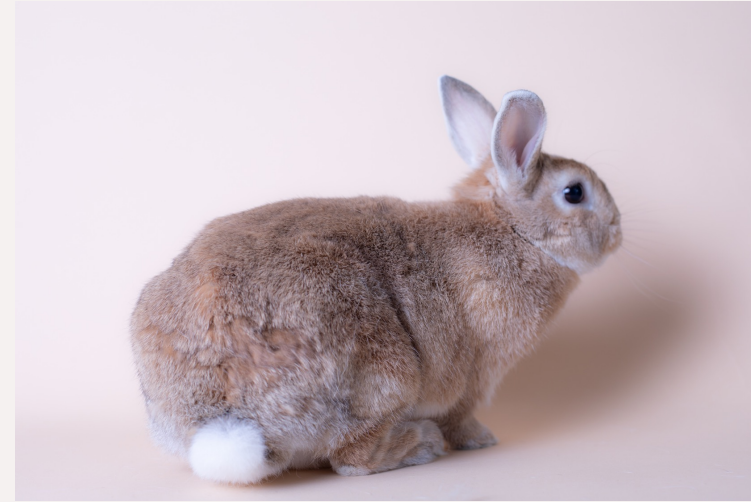
GESTION DES
ÉMOTIONS (STRESS)



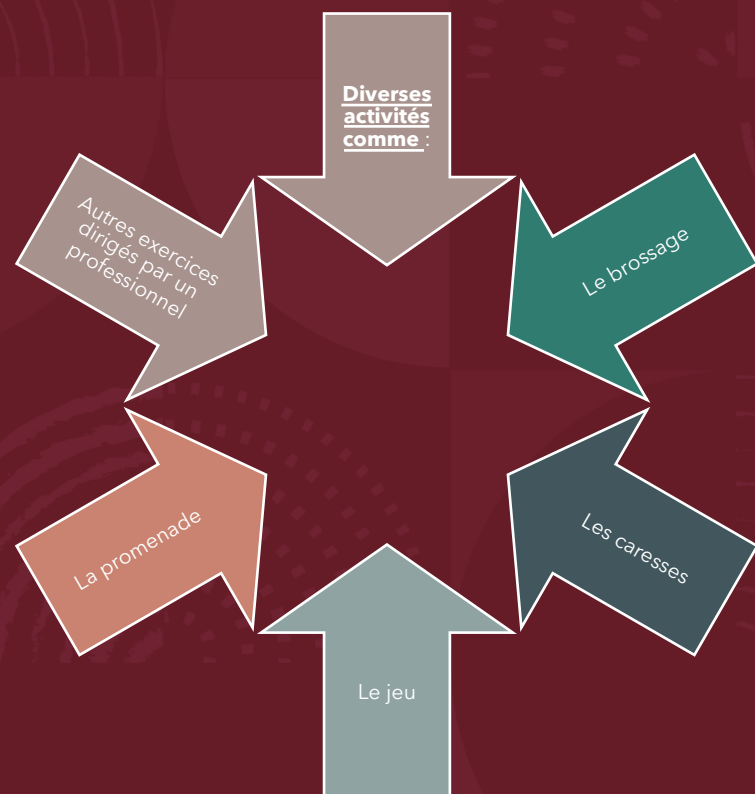
AUGMENTATION
DE LA MOTIVATION
ET DE L'ESTIME DE
SOI



Quels animaux?



Que fait-on en TAA?





**La TAA remplace
t-elle d'autres
types de
thérapies?**

NON

Elle est complémentaire aux traitements médicamenteux

Elle est complémentaires aux psychothérapies

Elle est un soutien au bien-être et au processus de santé global

Les objectifs de la thérapie vont varier selon les besoins de chaque personne



4) La TAA et les personnes âgées

Les applications pratiques

En EHPAD et
USLD

En milieu
hospitalier

À domicile
pour les
personnes
âgées très
isolées

TAA adaptée
aux personnes
présentant des
troubles de la
mémoire ++



La TAA dans le contexte des Maladies d'Alzheimer et des maladies apparentées



ELLE NE GUÉRIT PAS DE LA
MALADIE



ELLE PERMET UN SOUTIEN
ÉMOTIONNEL, SOCIAL ET
COGNITIF



ELLE PERMET D'AMÉLIORER
LA QUALITÉ DE VIE ET DE
RÉDUIRE LES SYMPTÔMES

TAA et stimulation



Émotionnelle



Sensorielle



Cognitive



Sociale

Stimulation émotionnelle

Les animaux
apportent un
réconfort
émotionnel

Ils peuvent
réduire le stress
et les troubles de
l'humeur

L'animal va
susciter des
émotions
positives

L'animal favorise
la détente et la
création de lien
affectif

La TAA va
contribuer au
bien être général

Exemple de Madame D, 87 ans

Contexte de la rencontre : EHPAD

Pathologie Alzheimer à un stade évolué

Symptômes : anxiété, troubles du comportement
++ et du langage

Effets de séances de TAA médiées par le chien



La stimulation sensorielle

Les interactions avec l'animal stimulent les sens (caresses, brossage)

Permettent de rester en contact avec son environnement (ancrage dans l'ici et le maintenant)

Réduction des troubles du comportement et de l'humeur





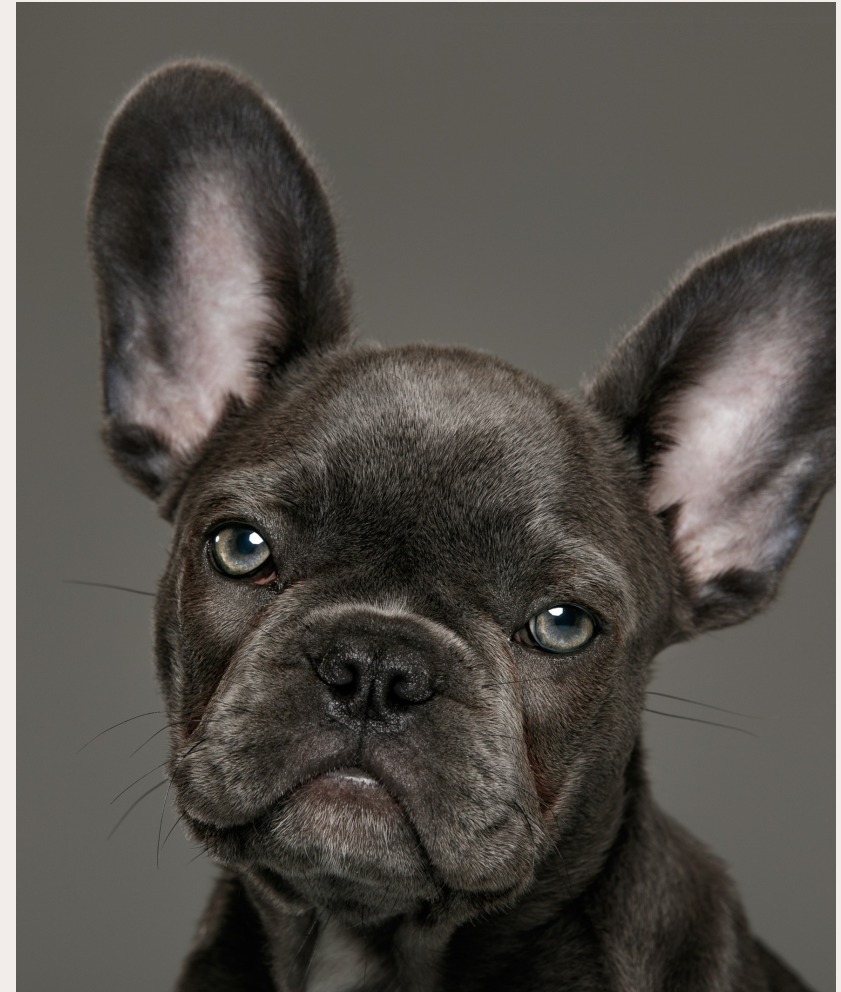
Les interactions sociales

- La TAA encourage les interactions sociales
- L'animal devient un facilitateur de la communication

La stimulation cognitive

Donner un ordre, mettre en place une action avec l'animal va stimuler le cerveau (jeux d'interaction par exemple)

La TAA va stimuler la mémoire, l'attention, la résolution de problèmes et la coordination motrice



The background is a complex abstract composition on a black field. It features numerous small, scattered dots in shades of purple and blue. Overlaid on these are several thin, wavy lines in purple and blue. A prominent feature is a series of overlapping, semi-transparent rectangular outlines in a light purple color, arranged in a roughly parallel, slightly curved pattern across the center-right portion of the image. The overall effect is that of a data visualization or a network diagram.

Les contres-indications?



HUMAIN : PHOBIE SPÉCIFIQUE DE L'ANIMAL
(DSM5), ALLERGIES, ÉTAT D'AGITATION TROP
IMPORTANT (EXEMPLE UCC)



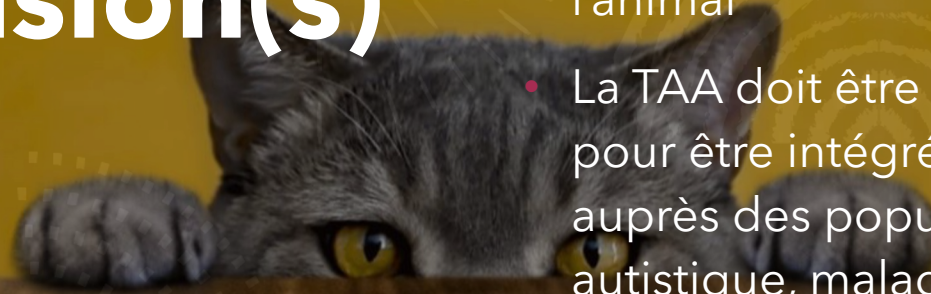
ANIMAL : REFUS, STRESS, TENSIONS, FATIGUE,
RESSENT UN MANQUE DE CONFIANCE, NE SE
SENT PAS EN SÉCURITÉ ETC.

- Dans les deux cas savoir **décrypter le comportement de l'humain et de l'animal** pour **ne pas nuire** et se **respecter mutuellement**
- **Relation respectueuse**
- **Communication harmonieuse**



5) Conclusion(s)

- La TAA est une INM adaptée pour les personnes âgées avec ou sans troubles cognitifs
- La TAA doit être avant tout thérapeutique et veiller au bien être de la personne et de l'animal
- La TAA doit être évaluée scientifiquement pour être intégrée comme soin usuel auprès des populations cibles : spectre autistique, maladie d'Alzheimer et population psychiatrique



Merci pour votre attention



A close-up photograph of a small, grey and white tabby kitten with striking blue eyes. The kitten is peering out from a brown paper bag, with its face framed by the torn edges of the paper. The kitten's expression is curious and slightly cautious. The background is dark and out of focus, emphasizing the kitten and the bag.

**Avez vous des
questions?**

Bibliographie

Les articles scientifiques

[Effects of animal-assisted therapy on patients with dementia: A systematic review and meta-analysis of randomized controlled trials.](#) Chen H, Wang Y, Zhang M, Wang N, Li Y, Liu Y. Psychiatry Res. 2022 Aug;314:114619. doi: 10.1016/j.psychres.2022.114619. Epub 2022 May 10. PMID: 35623240 Review.

[Animal-Assisted Therapy in Elderly Patients: Evidence and Controversies in Dementia and Psychiatric Disorders and Future Perspectives in Other Neurological Diseases.](#) Peluso S, De Rosa A, De Lucia N, Antenora A, Illario M, Esposito M, De Michele G. J Geriatr Psychiatry Neurol. 2018 May;31(3):149-157. doi: 10.1177/0891988718774634. Epub 2018 May 15. PMID: 29764282 Review.

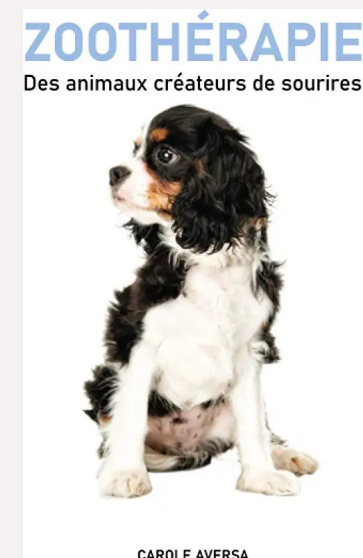
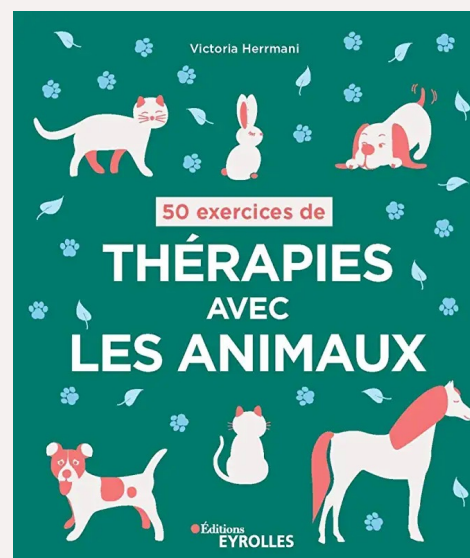
[Animal-assisted therapy for dementia.](#) Lai NM, Chang SMW, Ng SS, Tan SL, Chaiyakunapruk N, Stanaway F. Cochrane Database Syst Rev. 2019 Nov 25;2019(11):CD013243. doi: 10.1002/14651858.CD013243.pub2. PMID: 31763689 **Free PMC article.**

[Animal-assisted therapy and agitation and depression in nursing home residents with dementia: a matched case-control trial.](#) Majić T, Gutzmann H, Heinz A, Lang UE, Rapp MA. Am J Geriatr Psychiatry. 2013 Nov;21(11):1052-9. doi: 10.1016/j.jagp.2013.03.004. Epub 2013 Jul 3. PMID: 23831177 Clinical Trial.

[Animal-assisted therapy in adults: A systematic review.](#) Charry-Sánchez JD, Pradilla I, Talero-Gutiérrez C. Complement Ther Clin Pract. 2018 Aug;32:169-180. doi: 10.1016/j.ctcp.2018.06.011. Epub 2018 Jun 28. PMID: 30057046 Review.

[Animal-Assisted Intervention and Dementia: A Systematic Review.](#) Yakimicki ML, Edwards NE, Richards E, Beck AM. Clin Nurs Res. 2019 Jan;28(1):9-29. doi: 10.1177/1054773818756987. Epub 2018 Feb 14. PMID: 29441797

Ouvrages





Thèse d'Université

Efficacité de la thérapie assistée par l'animal sur les symptômes psychologiques et comportementaux de la démence

Jean-Marie Sillou

► **To cite this version:**

Jean-Marie Sillou. Efficacité de la thérapie assistée par l'animal sur les symptômes psychologiques et comportementaux de la démence. Philosophie. Université Côte d'Azur, 2016. Français. NNT : 2016AZUR2033 . tel-01810744

HAL Id: tel-01810744

<https://theses.hal.science/tel-01810744>

Submitted on 8 Jun 2018



Annexes



Association Française de Thérapie
Assistée par l'Animal



Apporter un bien-être physique, psychologique et affectif
par le biais de la thérapie assistée par l'animal.

[L'association](#)

[La Thérapie](#)

[Les populations](#)

[Pôle chiots](#)

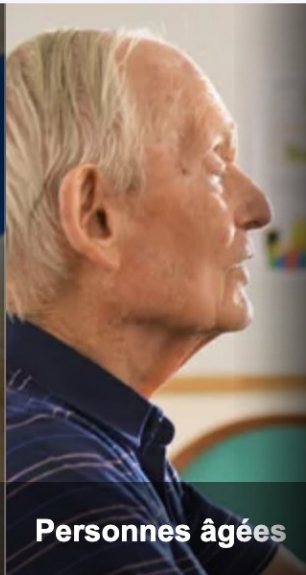
[Soutenir l'AFTAA](#)

[Presse](#)

[Contact](#)



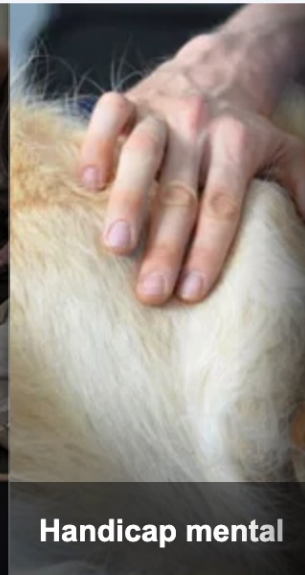
Pédiatrie



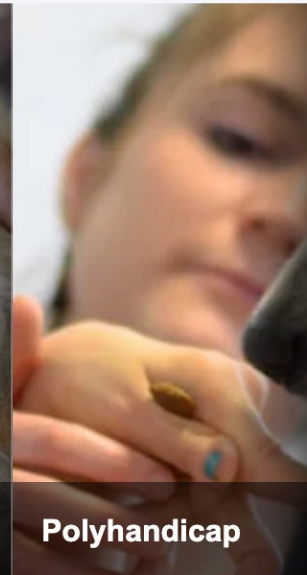
Personnes âgées



Milieu Carcéral



Handicap mental



Polyhandicap



ASE / PJJ

Bienvenue sur le site de l'Association Française
de Thérapie Assistée par l'Animal – AFTAA